

Atréalis

PROMOTION - CONSTRUCTION

SCCV - AP 50

34 quai Magellan CS - 44022 NANTES Cédex 1

L'ESSENTIEL

14 - 16 Boulevard Jean de Neyman
44600 SAINT-NAZAIRE

| Type | Niveau | Code |
|------|--------|------|
| T3 | R+3 | 304 |



| Nom | Surface (m ²) | Surf.sol (m ²) |
|------------------|---------------------------|----------------------------|
| Entrée | 4.94 m ² | |
| Séjour / cuisine | 27.51 m ² | |
| Chambre 1 | 11.79 m ² | |
| Chambre 2 | 10.49 m ² | |
| Dgt | 3.38 m ² | |
| SDE | 4.86 m ² | |
| WC | 2.14 m ² | |

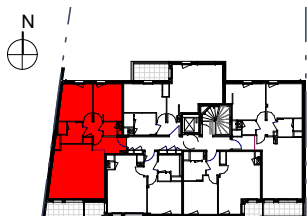
Surface Habitable Totale 65.11 m²

| | |
|--------|---------------------|
| Loggia | 5.38 m ² |
|--------|---------------------|

Surface Extérieure Totale 5.38 m²

NOTA: La Surface de placard est incluse dans celle des pièces attenantes

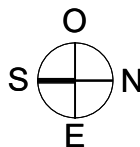
PLAN DE REPERAGE



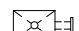
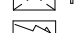
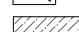
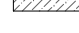
Boulevard Jean de Neyman

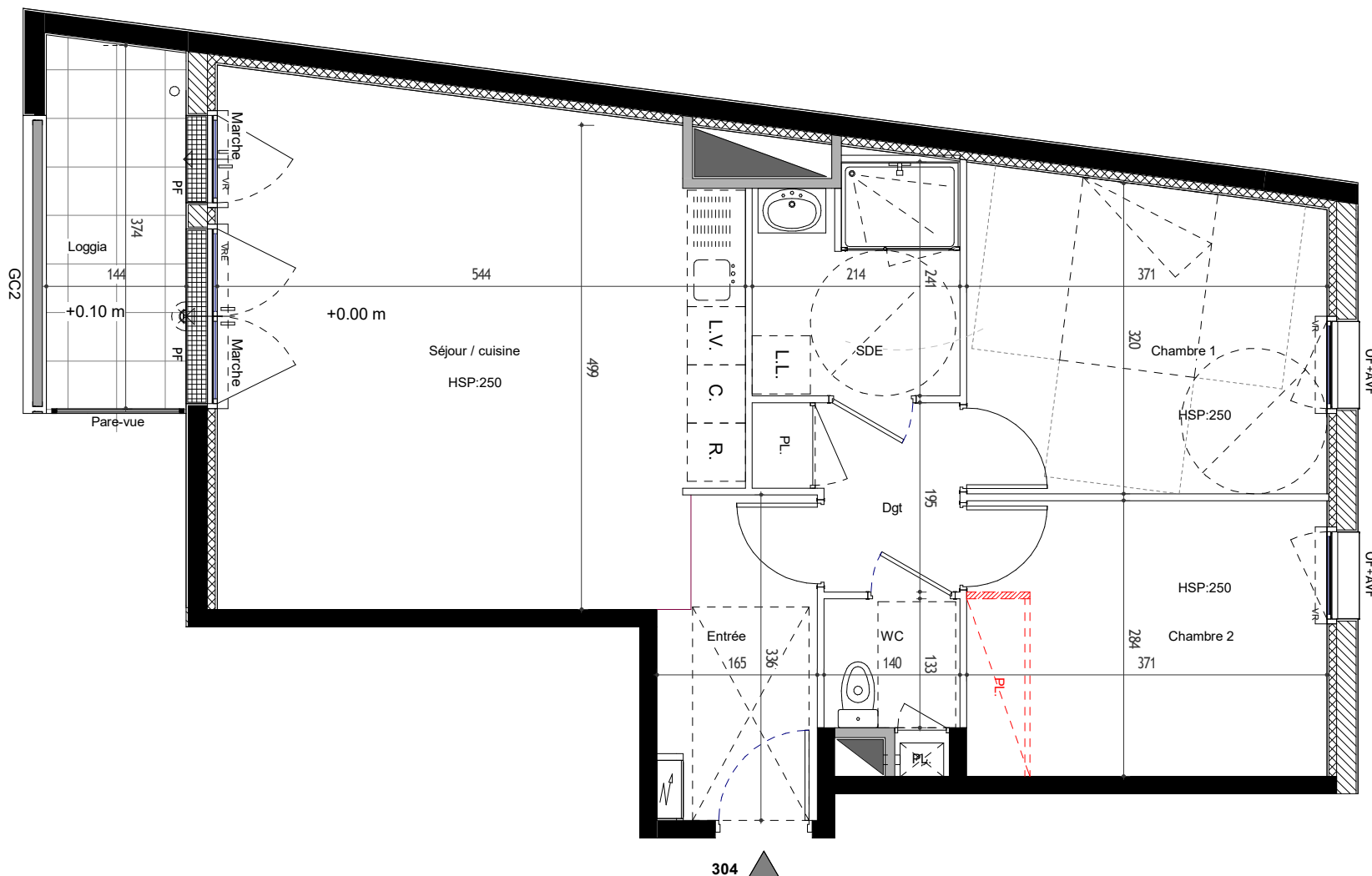
| | |
|---------------------------|---------------|
| DATE DE CREATION | 08 JUIN 2022 |
| DATE DERNIERE MISE A JOUR | 27 AVRIL 2023 |

PLAN DE VENTE



LEGENDE

| | | | | | | | |
|---|--------------------------|------|--------------------------------|-----------|---|------|----------------|
|  | : Chaudière individuelle | HSP | Hauteur sous plafond | AVF | Allège vitrée fixe | L.V. | Lave-vaisselle |
|  | : Tableau électrique | HSPF | Hauteur sous faux-plafond | AM | Allège maçonnée | L.L. | Lave-linge |
|  | : Faux-plafond | OF | Fenêtre ouvrant à la française | GC1-L1-L2 | Garde-corps métallique sur allège maçonnée | C. | Cuisson |
|  | : Sèche-serviette | OB | Fenêtre oscillo battant | GC2 | Garde-corps métallique vitré opalescent sur allège maçonnée | R. | Réfrigérateur |
| | | PF | Porte fenêtre | GC3-GC4 | Garde-corps métallique vitré opalescent | F. | Four |
| | | VR | Volet roulant | L3 | Garde-corps métallique | PL | Placard |
| | | VRE | Volet roulant électrique | | | | Placard Option |



Nota : Le présent plan pourra subir des adaptations dimensionnelles, techniques et d'organisation afin de répondre aux contraintes induites par les études détaillées d'exécution et par le respect des réglementations et règles de l'art. Les aménagements du logement dont celui de la cuisine sont donnés à titre purement illustratif et indicatif. La position des radiateurs, des prises, des interrupteurs et des plafonniers est également donnée à titre indicatif. Les éventuelles poutres, soffites et faux plafonds ne figurent pas sur les plans. Les hauteurs d'allèges sont données à titre indicatif.